

Willkommen bei



Support und Auskunft:
archivision@bluewin.ch

ArchiVISION[®] ist die Antwort auf die zunehmende Verwendung von digitalen Bildern (Digital-Cameras, Scanner) in der Baubranche.

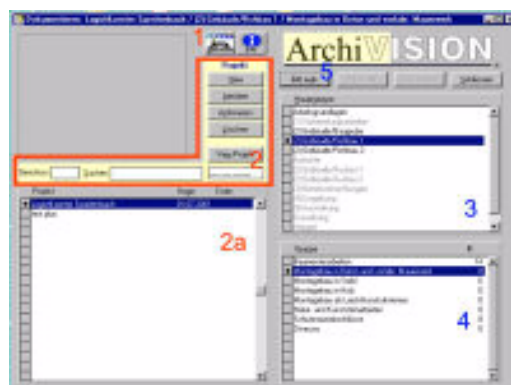
ArchiVISION[®] ermöglicht ein schnelles und effizientes Archivieren der Bilder: Keine Zeitverschwendung beim Sortieren, Kopieren und Umbenennen der Bilddateien. Mit ArchiVISION[®] werden die Dateien direkt in verschiedene Hauptgruppen und Gruppen (BKP ähnlich) eingegliedert und können mit Kommentaren und Beschreibungen versehen werden. In der so erstellten Dokumentation kann nach Hauptgruppe, Geschoss und Wortsuche sortiert und recherchiert werden.

ArchiVISION[®] besteht aus 3 Modulen:

- **Archi-V:** Erfassen und Bearbeiten der Dateien (Architekt, Bauführer, Ingenieur...)
- **Vision-A:** Der zur Abgabe erstellte Viewer, Archivierung der Dokumentation auf CD-ROM (für das persönliche Archiv, für den Bauherrn...), erfordert keinerlei Installation.
- **ArchiPUB:** Dieses Modul ermöglicht die Publikation eines ganzen Projektes im Html-Format, in chronologischer Folge. Beim starten mit « default.htm » kann das Projekt, Windows-unabhängig, in einem Internetbrowser gesichtet werden und auf Internet publiziert werden.

Archi-V:

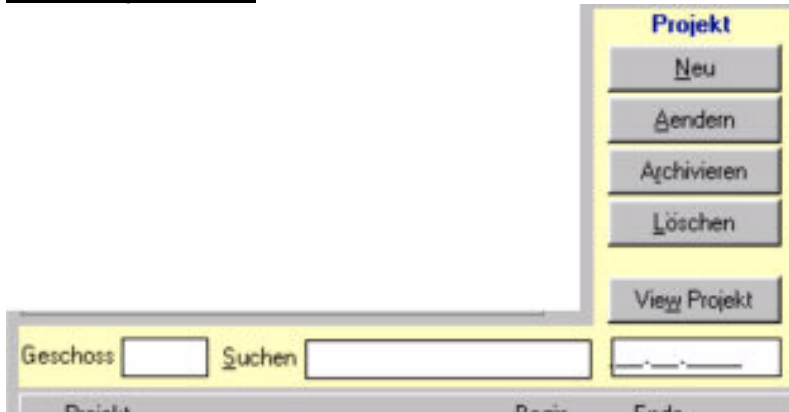
Vorgehensweise



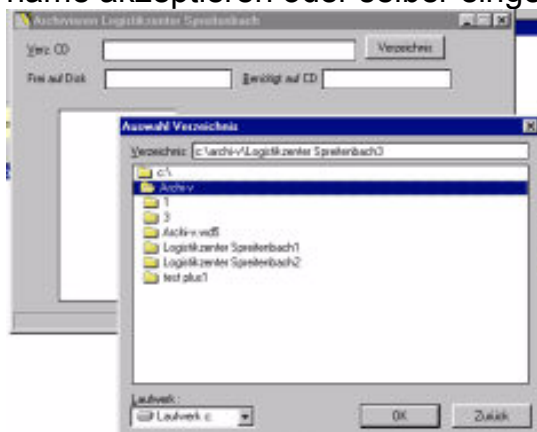
- 1. Bild holen** Bild in Verzeichnis holen (von Smartmedia-Karte, CD-ROM, Laufwerk...)
Bemerkung: Ankreuzen von „**Bilder löschen**“ – Die ausgesuchten Bilder erscheinen nicht mehr in der Vorschau.
Bemerkung: Bilder einlesen über TWAIN (Scanner, Camera mit COM-Kabel...) – siehe weiter unter „**Bild-Feld**“

2. Projekt erstellen oder (2a) auswählen

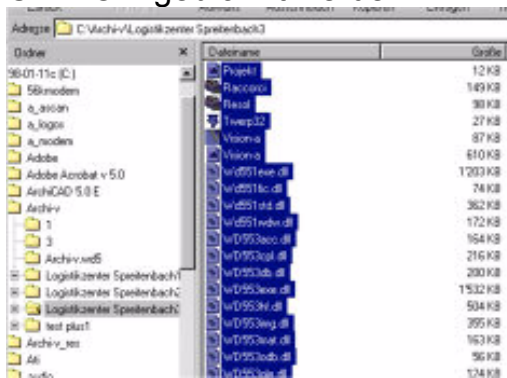
Das Projekt-Feld



- **Neu** Neues Projekt eröffnen mit Angaben zum Projekt, Architekt, Ausführung, Bauherr, Baubeginn, Bauende
- **Ändern** Ändern der Projektangaben
- **Archivieren** Archivieren der Projektdokumentation für den Viewer.
Auf **Verzeichnis** klicken, vorgeschlagener Pfad und Verzeichnisname akzeptieren oder selber eingeben.



Alle erforderlichen Dateien werden in dieses Verzeichnis kopiert. Nach erfolgreichem Ausführen von **Test**, kann die Projektdokumentation (der komplette Inhalt des Verzeichnisses, inkl. Unterverzeichnis) auf CD-ROM gebrannt werden.



Die CD-ROM kann ohne jegliche Installation, auf jedem Windows-basierendem Betriebssystem betrachtet werden, automatischer Start sonst vision-a.exe ausführen.

Die Datei „Default.htm“ kann mit einem gängigen Browser geöffnet werden und enthält alle Bilder als Miniaturansicht, chronologisch geordnet. Die Betrachtung über die „Default.htm“-Datei ist systemunabhängig.

- **Löschen** Löschen der gesamten Dokumentation eines Projektes.
- **View Projekt** Ansicht der erstellten Dokumentation, sortiert nach Hauptgruppen/Gruppen und Datum.
Wenn « ArchiPUB » angewendet wurde, kann das Projekt mit anklicken von « HTML» unter dem Standard-Browser gesichtet werden.
- **Geschoss** Geschoss eingeben –X...0 (EG)...X und **View Projekt** drücken:
Ansicht der erstellten Dokumentation, sortiert nach Geschoss, Hauptgruppen/Gruppen.
- **Suchen** Suchbegriff eingeben und **View Projekt** drücken:
Ansicht der Bilder bei denen der Suchbegriff in den Kommentaren enthalten ist.
- **---.---.----** Suche der Bilder nach Eingabedatum.

The screenshot shows a window titled 'Chronologie' with a Gantt chart on the left and a task list on the right. The Gantt chart has columns for dates from 01.03.01 to 01.01.02 and rows for tasks E1 to E14. The task list on the right includes: E1: Arbeitsgrundlagen, E2: (1) Vorbereitungsarbeiten, E3: (2) Gebäude-Beauftragte, E4: (2) Gebäude-Florbau 1, E5: (2) Gebäude-Florbau 2, E6: Aufzüge, E7: (2) Gebäude-Kaubau 1, E8: (2) Gebäude-Kaubau 2, E9: (3) Betriebsanrichtungen, E10: (4) Umgebung, E11: (5) Ausstattung, E12: Erneuerung, E13: Mängel, E14: Verschiedenes.

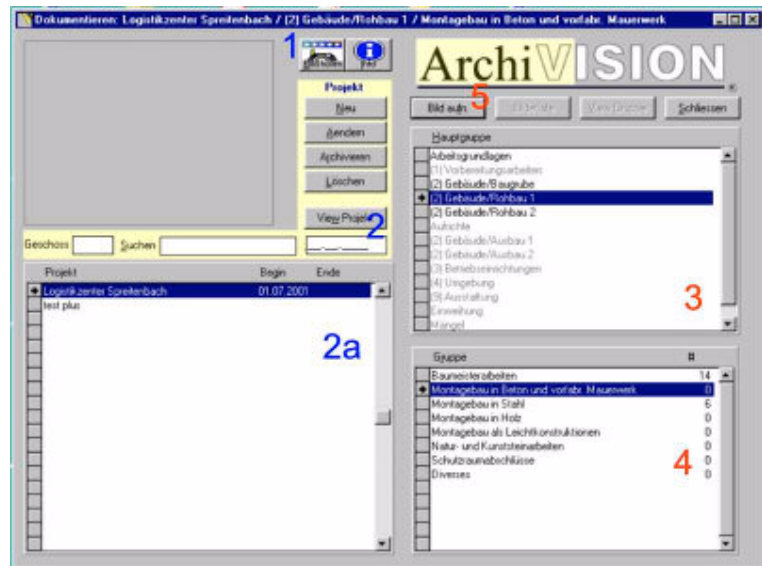
Datum	E1	E2	E3	E4	E5	E6	E7	E8	E9	E10	E11	E12	E13	E14
01.03.01	4													
15.07.01		4												
15.07.01			3											
22.10.01				2										
27.10.01					1									
27.12.01						13	3							
31.01.02							1							

- Im „Chronologie-Fenster“ gewünschtes Datum auswählen, OK drücken.
Das Datum erscheint im Feld, **View Projekt** drücken.
- Im „Chronologie-Fenster“ gewünschtes Datum auswählen, **Bilderliste** drücken.

3. Hauptgruppe auswählen

4. Gruppe auswählen

5. Bild aufnehmen



Das Bild-Fenster

- Quelle Testet den Twain-Treiber (in English)

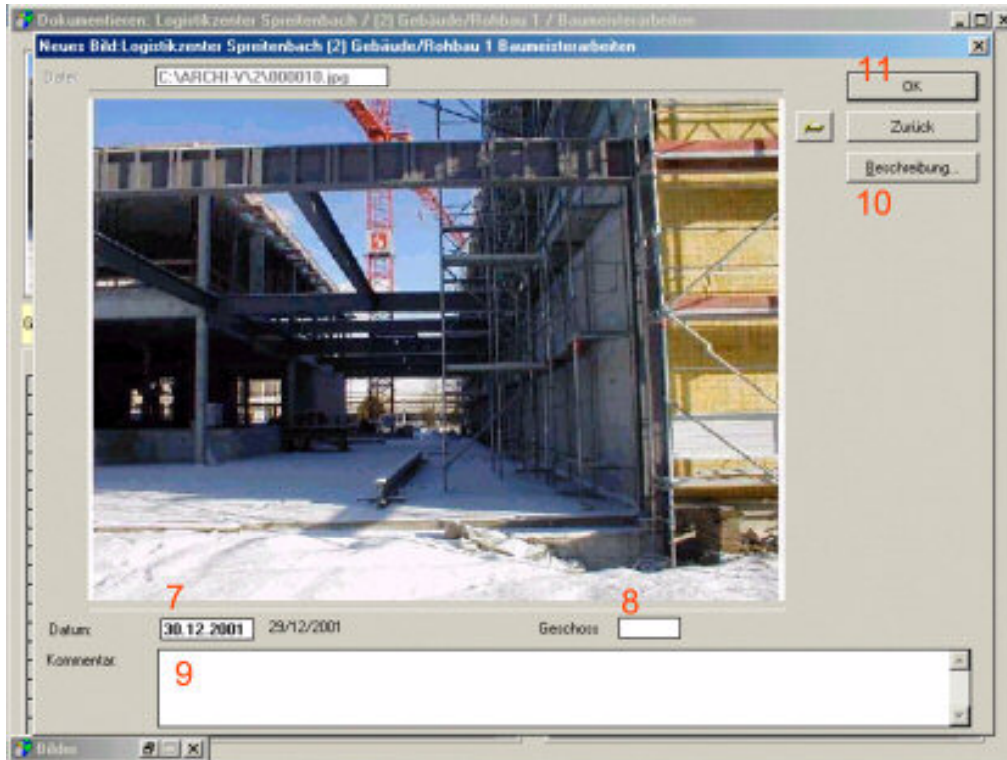
Falls das Bild doch nicht das richtige ist, mit

- Löschen das ausgewählte Bild löschen, dann
- Bild holen ein anderes Bild einscannen, oder
- Datei holen eine Datei aus einem Verzeichnis holen
- Bild manip. Bild wird, mit dem bei der ersten Anwendung von ArchiVISION ausgewählten Bildbearbeitungsprogramm für BMP-Dateien, geöffnet, um Bild zu ändern, zB. drehen, spiegeln... usw
Bemerkung: Falls das Programm sich hinter ArchiVISION öffnet, kann es mit Alt Tab in den Vordergrund gestellt werden.



- 6. Speichern** Speichert das Bild. Es wird nach der JPG-Qualität abgefragt, die mit „Nein“ noch verbessert werden kann (bis auf 99).
Bemerkung: Die Einstellung kann ebenfalls manuell mit dem Cursor unter „Schliessen“ definiert werden.

Fenster Neues Bild: „Projekt“ „Hauptgruppe“/“Gruppe“



- 7. Datum** Eingeben des Bilddatums.
Bemerkung: Neben des auszufüllenden Feldes steht das Erstellungsdatum des Bildes als Anhaltspunkt, kann durch Mausclick übernommen werden.
- 8. Geschoss** Geschoss eingeben –X....0 (=EG)....X
 zB. –3 = 3.UG, 2=2.OG...usw
- 9. Kommentar**
 Kommentar zum Bild
 zB. in Gebäude/Ausbau 2 Bodenbeläge,
 „schwimmender Unterlagsboden „
Bemerkung: Die Wortsuche im Projektfeld und im Viewer erfolgt in den Kommentaren.
- 10. Beschreibung**
 Es können gezielte Beschreibungen mit Hilfe von automatisch nummerierten Ellipsen erfasst werden.
Bemerkung: Diese Beschreibungen können unter „Kommentare“ im Viewer aufgerufen werden.

11. OK

Bildannehmen abgeschlossen.



12. Bilderliste

Listet alle Bilder in einer Gruppe auf. Die Angaben zu den Bildern (Bild, Datum, Geschoss, Kommentare, Beschreibung) können **geändert** oder **gelöscht** werden.

Das Bild kann ebenfalls in ein anderes Projekt, Hauptgruppe oder Gruppe **mutiert** werden.

Übersicht: generiert eine Miniaturansicht der Bilder der ausgewählten Hauptgruppe/Gruppe. Diese HTM-Seite wird mit einem beliebigem Browser angezeigt und kann ausgedruckt werden.

Logistikcenter Spreitenbach (2) Gebäude/Rohbau 1 Baumeisterarbeiten



Datum	G.	Kommentar	Datei
08/10/2001	EG	Schabung Treppenhaus EG	C:\Archi-v\1\000008.jpg
08/10/2001	EG	Brandmauer Lagerhalle - LKW-Durchfahrt	C:\Archi-v\1\000009.jpg
27/12/2001	EO	Ansicht Umschlagstrasse / Zügelshoo / Packraum EO	C:\Archi-v\1\000016.inz

13. View Gruppe

Alle Einträge einer Hauptgruppe können eingesehen werden mit den zusätzlichen Funktionen **Drucken**, **Zoom** und **Kommentare**.

Vision - A:

Mit dem Viewer kann ein ganzes Projekt nach den folgenden Kriterien eingesehen werden mit den zusätzlichen Funktionen **Drucken**, **Zoom** und **Kommentare** (4)

Vorgehensweise

- 1. Geschoss** Geschoss eingeben –X....0 (EG)....X und Return drücken:
Ansicht der erstellten Dokumentation, sortiert nach Geschoss, Hauptgruppen/Gruppen
- 2. Such.** Suchbegriff eingeben
Suchbegriff wird in den Kommentaren gesucht und die entsprechenden Bilder angezeigt.
- 3. Hauptgruppe**
Ansicht der erstellten Dokumentation, sortiert nach Hauptgruppen/Gruppen, Datum

